

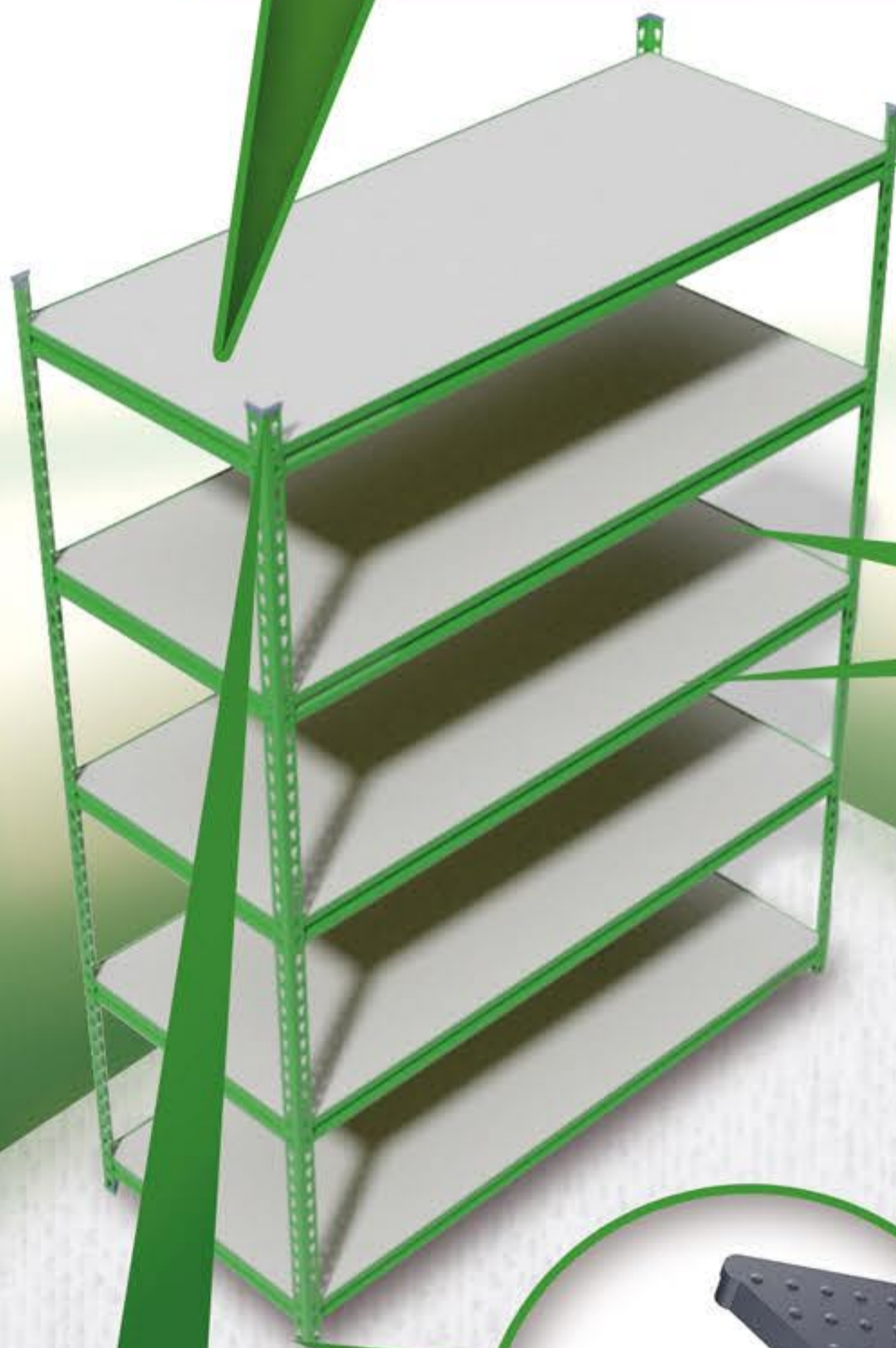


Diseño e Ingeniería Metalmeccánica
Dimetal Ltda.

Ficha técnica Estantería liviana

¡Ensámblela usted mismo!

Frente (cm)	Fondo (cm)	No. máx. de entrepaños	Carga máxima/nivel	Carga máxima/estante	Material entrepaños
90 100 120 150	30, 45, 60	4 en carga máxima	250 kg	1000 kg	Metal o madera Superkraft
180	30, 45, 60	7	150 kg		



- Sistema de enganche rápido sin necesidad de tornillos que aporta rigidez y estabilidad

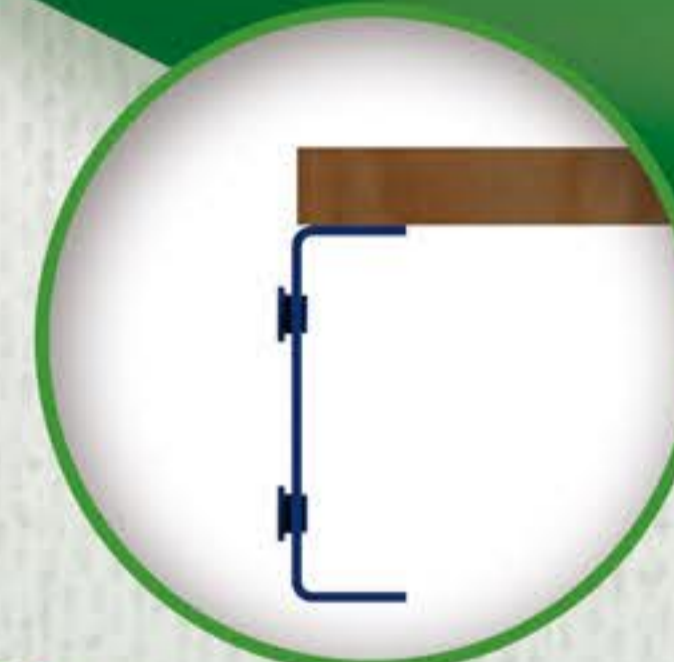


- Perfil lateral de 3 tipos:

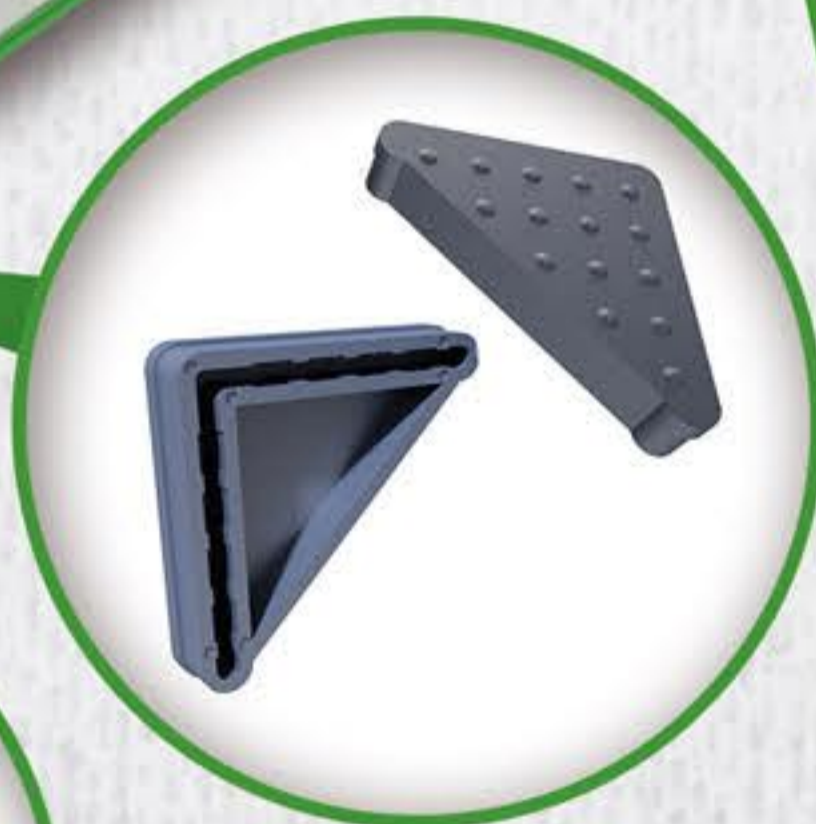
Tipo Z



Tipo C



Tipo L



- Tapa de piso
En plástico y con antideslizante, cuida el piso de su bodega



- Tapa superior
En plástico. Hace segura la manipulación de sus cargas



- Platina de unión
Ayuda a una mejor alineación entre estantes



Sea parte de nuestra comunidad, escanee este código y síganos en Facebook.



Diseño e Ingeniería
Metalmeccánica Dimetal Ltda.